

Erklärungen zum System:

Gruppen und Termine:

Zwei Gruppen sollen gebildet werden. Eine Gruppe trifft sich freitags, 16.00 - 19.00, die andere sonntags abends, 09.00 - 12.00. Beide Gruppen sollen gleich groß sein.

Die Freitagsgruppe hat ihre Konfirmation am 1.5.2011, die Sonntagsgruppe eine Woche danach.

Wenn jemand aus der Freitagsgruppe ausnahmsweise am Freitag nicht kommen kann, kann er / sie auch am Sonntagabend kommen - und umgekehrt.

Ähnliches soll auch für die Konfirmation gelten: Wenn jemand aus der Freitagsgruppe aus triftigen Gründen am 1. Mai nicht konfirmiert werden kann, kann er / sie auch den anderen Termin wählen - und umgekehrt. Beide Konfirmationsgruppen sollen aber gleich groß bleiben.

Kosten:

Für Konfirmanden - Arbeitsmaterial, Gesangbuch und Bibel einmalig € 50,00, die Wochenenden werden jeweils € 50,00 - 60,00 kosten. Falls jemand Schwierigkeiten mit den Kosten hat, können die Gemeinden verschwiegen helfen. Wir bitten um Nachricht.

Pflichten:

Erwartet werden:

Regelmäßige Teilnahme. Mehrfaches unentschuldigtes Fehlen führt zum Ausschluss aus dem Kurs.

Besuch von 20 Gottesdiensten in Marienwerder oder Havelse in der Konfirmandenzeit.

Teilnahme an den Wochenenden (dem Wochenende).

Mitwirkung in Gottesdiensten und in der Gemeindegemeinschaft.

Bei der Anmeldung wird eine Konfirmandenordnung („Lehrvertrag“) unterschrieben, die Eltern, Erziehungsberechtigte und Konfirmand(inn)en verpflichtet.

Anschriften, Erreichbarkeiten:

Ev. - luth. Kirchengemeinde Marienwerder,

Augustinerweg 21, 30419 Hannover,

Tel. 0511/792083, Fax 792080

mail: Kirchengemeinde@marienwerder.de

www.marienwerder.de

P. Mag. theol. Gerd Brockhaus,

Quantelholz 33, 30419 Hannover,

Tel. und Fax wie Kirchengemeinde,

mail: brockhaus@marienwerder.de

Ev. - luth. Versöhnungs - Kirchengemeinde Havelse,

Schulstr. 5, 30823 Garbsen,

Tel. 05137/75148, 05137/122768, Fax 05137/122761,

mail: gemeindegueiro@versoehnung-havelse.de

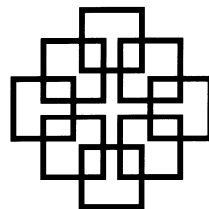
www.versoehnung-havelse.de

P. Edgar Dogge,

Marienstraße 8, 30823 Garbsen, Tel. 05137/ 122768,

Fax: wie Gemeinde

mail: pastor@versoehnung-havelse.de



*evangelisch
aus gutem Grund*

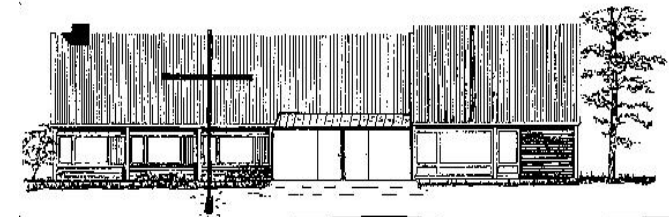
Gemeinsame Konfirmandenarbeit der Gemeinden



bewahren
leben
weitergeben

Ev.-luth. Kirchengemeinde
Marienwerder

und



Versöhnung Havelse

Konfirmandenkurs

2009 - 2011

Kräfte zusammenlegen -

Jugendliche zusammenführen

So könnte man die Ziele beschreiben. Die Vorstände der Kirchengemeinden Marienwerder und Versöhnung Havelse haben einmütig beschlossen, dass beide Gemeinden von 2009 an ihre Konfirmandenarbeit gemeinsam betreiben.

Im Jahrgang 2009 - 2011 ist Marienwerder federführend, den Jahrgang 2010 - 2012 verantwortet Havelse.

Die Gründe?

In Marienwerder sinkt die Konfirmandenzahl. Der Jahrgang 2007 – 2009 umfasste lediglich 7 Konfirmand(inn)en, für den Jahrgang 2008 – 2010 konnte keine Gruppe gebildet werden.

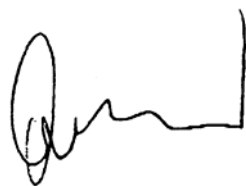
In Havelse sinkt die Konfirmand(inn)enzahl ebenfalls; sie umfasst jetzt durchschnittlich 25 Konfirmand(inn)en.

Beide Gemeinden haben nur noch „Teilzeitpfarrstellen“: Marienwerder 0,5, Havelse 0,75. Es erscheint dringend geboten, die pfarramtlichen Kompetenzen zu bündeln.

Die Konfirmand(inn)en kennen sich meistens aus der Schule, einige Kinder aus Havelse besuchen die Grundschule Marienwerder, weiterführende Schulen in Garbsen besuchen sie gemeinsam.

Die Konzepte der Konfirmandenarbeit sind in beiden Gemeinden sehr ähnlich. Die Kirchenvorstände – bzw. von ihnen beauftragte Personen - arbeiten an der Harmonisierung bestehender Unterschiede, sehen darin aber keine besonderen Schwierigkeiten.

Wir laden hiermit zum Konfirmandenkurs 2009—2011 herzlich ein!



Das Programm:

Treffen 1: 14./15.08., 16.00 - 19.00/9.00 - 12.00, Havelse: Kennenlernen, Erwartungen, Kirche und Gemeinde

Treffen 2: 11./12.09., 16.00 - 19.00/9.00 - 12.00, Marienwerder: Kirche / Gemeindehaus, Kirchenerkundung

Treffen 3: 30./31.10., 16.00 - 19.00/9.00 - 12.00, Havelse: Gottesdienst, Gesangbuch, Kirchenjahr

Treffen 4: 20./21.11., 16.00 - 19.00/9.00 - 12.00, Marienwerder: Bibel 1

Treffen 5: 11./12.12., 16.00 - 19.00/9.00 - 12.00, Marienwerder, Bibelzentrum: Bibel 2

Treffen 6: 15./16.01., 16.00 - 19.00/9.00 - 12.00, Havelse: Jesus Christus 1

Treffen 7: 05./06.02., 16.00 - 19.00/9.00 - 12.00, Havelse: Jesus Christus 2

Treffen 8: 05./06.03., 16.00 - 19.00/9.00 - 12.00, Marienwerder: Taufe

Treffen 9: 09./10.04., 16.00 - 19.00/9.00 - 12.00, Havelse: Diakonie 1

Wochenende 1: 30.04.- 02.05., Jagdschloss Baum (Schaumburger Wald) - Abendmahl

Treffen 10: 28./29.05., 16.00 - 19.00/9.00 - 12.00, Havelse - Diakonie 2

Treffen 11: 11./12.06., 16.00 - 19.00/9.00 - 12.00, Marienwerder: Kirche 2 (Ökumene, Institution, Struktur, Beteiligungsmöglichkeiten)

Treffen 12: 13./14.08., 16.00 - 19.00/9.00 - 12.00, Marienwerder: Schöpfung

Treffen 13: 10./11.09., 16.00 - 19.00/9.00 - 12.00, Havelse: Gerechtigkeit

Treffen 14: 22./23.10., 16.00 - 19.00/9.00 - 12.00, Havelse: Gebote 1

Treffen 15: 12./13.11., 16.00 - 19.00/9.00 - 12.00, Marienwerder: Gebote 2

Treffen 16: 10./11.12., 16.00 - 19.00/9.00 - 12.00, Havelse: Ich - Annehmen - Mein Wert!

Treffen 17: 14./15.01., 16.00 - 19.00/9.00 - 12.00, Havelse: Gott und Gebet

Treffen 18: 18./19.02., 16.00 - 19.00/9.00 - 12.00, Marienwerder: Glaubensbekenntnis

Treffen 19: 11./12.03., 16.00 - 19.00/9.00 - 12.00, Havelse (alternativ: 2. Wochenende!): Vorbereiten des Vorstellungsgottesdienstes

Treffen 20: 01./02.04., 16.00 - 19.00/9.00 - 12.00, Havelse: Konfirmation - und dann?

Weitere Termine:

Anmeldung:

22.06.09, 16.00 - 18.00 Pfarramt Marienwerder
23.06.09, 16.00 - 18.00 Gemeindehaus Havelse
24.06.09, 16.00 - 18.00 Gemeindehaus Havelse

Gottesdienste:

Einführungsgottesdienst 09.08.2009, 10.00, Klosterkirche Marienwerder

Vorstellungsgottesdienst 10.04.2011, Havelse

30.04.2011, 18.00, **Vorbereitungsgottesdienst** mit Feier des Hl. Abendmahls I, Klosterkirche

01.05.2011, 10.00, **Konfirmation I**, Klosterkirche

07.05.2011, 18.00, **Vorbereitungsgottesdienst** mit Feier des Hl. Abendmahls II, Klosterkirche

08.05.2011, 10.00, **Konfirmation II**, Klosterkirche

Elternabende:

12.08.2009, 19.30, Havelse

21.04.2010, 19.30, Havelse

25.08.2010, 19.30, Marienwerder

09.03.2011, 19.30, Havelse